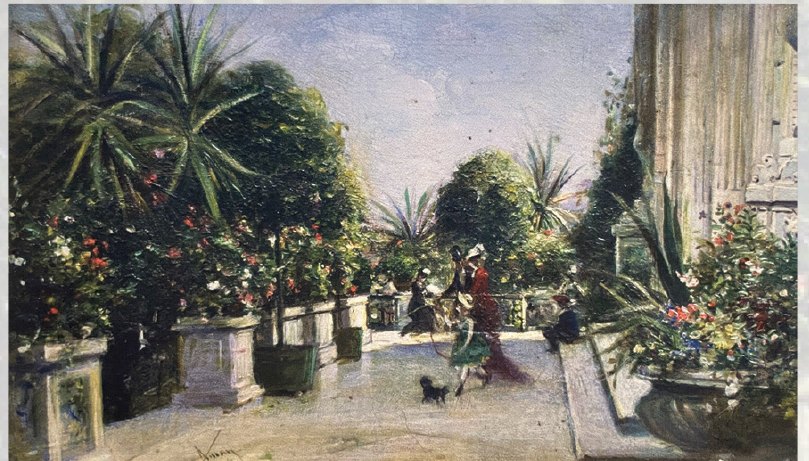




THEODOR AMAN, *Plimbare în parc*

Din patrimoniul MUZEULUI THEODOR AMAN, MUZEUL MUNICIPIULUI BUCUREȘTI ©



THEODOR AMAN, *Peisaj (pe terasă)*

Din patrimoniul MUZEULUI THEODOR AMAN, MUZEUL MUNICIPIULUI BUCUREȘTI ©

ȘTIAȚI CĂ...?

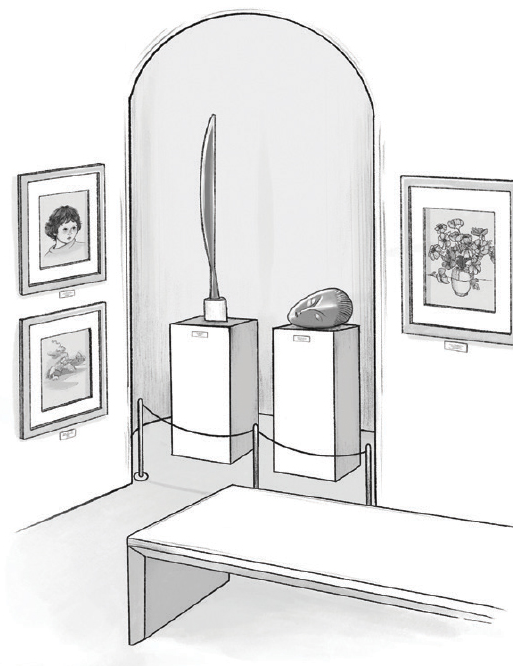
Deși a rămas orfan de tată încă de la vârsta de trei ani, Theodor Aman a avut privilegiul de a primi o educație aleasă, moștenind pasiunea pentru **MUZICA CLASICĂ** de la mama lui. El însuși cânta adesea la **VIOLONCEL** (instrument expus în prezent la **MUZEUL THEODOR AMAN**) în cadrul diferitelor recepții, serate muzicale sau baluri costumate pe care le găzduia în atelierul său. La una dintre aceste serate, artistul a cântat chiar în prezența reginei Elisabeta, prima regină a României, renumită pentru contribuția sa la susținerea și promovarea culturii române.



THEODOR AMAN, *În atelierul artistului*
MUZEUL NAȚIONAL DE ARTĂ AL ROMÂNIEI ©

TEME DE DISCUȚIE

- ✓ Ce înseamnă să fii pictor? Ce este un **MUZEU**?
Dar o operă de artă?
- ✓ Cum vă imaginați că arată un atelier de artist?
- ✓ Ce genuri de pictură cunoașteți?
- ✓ Ce obiecte din domeniul artelor frumoase recunoașteți în atelierul lui Aman?
- ✓ De ce avem nevoie de artă?



Artistul este ... ochiul lumii.

LEONARDO DA VINCI

ACTIVITĂȚI SUGERATE

- 1 Cercetați când și cum anume au apărut primele muzee de artă din Europa. Răsfoiți un album de artă sau vizitați un muzeu de artă din zona în care locuiți și descrieți, folosind câteva cuvinte-cheie, propria viziune asupra modului în care ar putea arăta un muzeu de artă în anul 2070.
.....
- 2 Identificați, în lucrarea **ÎN ATELIERUL ARTISTULUI**, violoncelul lui Aman. Ce alte instrumente muzicale cunoașteți? Încercați să desenați un instrument cu coarde.

SPAȚIU PENTRU DESEN



- 3 Colecționați cărți poștale/timbre care ilustrează opere de artă.
- 4 Descoperiți dacă în familia voastră lărgită există/au existat preocupări de natură artistică.
- 5 **FRUMUSEȚEA VA SALVA LUMEA**, afirma renumitul scriitor rus Feodor Mihailovici Dostoievski, contemporan cu Aman. În ce moduri am putea aduce, oare, **FRUMUSEȚEA** în viața noastră?
.....
- 6 Scrieți-vă numele folosind cel puțin trei **STILURI CALIGRAFICE** diferite.



THEODOR AMAN, *În grădina autorului*

Din patrimoniul MUZEULUI THEODOR AMAN, MUZEUL MUNICIPIULUI BUCUREȘTI ©

ȘTIAȚI CĂ...?

MUZEUL THEODOR AMAN, construit în întregime după proiectele artistului, este prima casă-atelier de artist din România. Picturile murale, vitraliile, mobilierul sculptat, decorațiunile, medaliioanele sculptate pe uși etc. din interiorul muzeului sunt, de asemenea, concepute de Aman. Atelierul artistului, precum și alte încăperi din casă au fost adesea folosite drept spațiu de expoziție. Din păcate, grădina casei mai poate fi admirată doar în operele artistului întrucât astăzi aceasta nu mai există.

Imaginați-vă că ocupați scaunul gol din grădina artistului și priviți în jur.

TEME DE DISCUȚIE

- ✓ Ce credeți că fac personajele?
- ✓ Cum ați descrie atmosfera din grădină?
- ✓ Îl recunoașteți pe artist în această lucrare?
- ✓ Dacă ați adăuga/elimina un singur element în/din această lucrare, care ar fi acela? Motivați alegerea.

ACTIVITĂȚI SUGERATE

- 1 Plimbați-vă printr-o **GRĂDINĂ** și rețineți cât mai multe detalii din jur (forme, culori, parfumuri etc.).
- 2 Desenați o grădină secretă cu **ARBORI FANTASTICI** și **FLORI** inventate de voi.
- 3 Găsiți cel puțin cinci cuvinte care încep cu litera **A** și au legătură cu **ARTA** (exemple: Autoportret, Acuarelă, Amestec, Alb etc.).
.....
- 4 Folosind scrierea în oglindă, notați o definiție proprie pentru cuvântul **ARTIST**:
.....
- 5 Încercuiți **FORMA DE ARTĂ** care vă atrage cel mai mult sau menționați o altă formă de artă, dacă aceasta nu este inclusă în opțiunile de mai jos. Motivați alegerea.

Arhitectură	Muzică	Literatură	Pictură
Design vestimentar	Teatru	Sculptură	Caligrafie
Ceramică	Desen	Gravură	Cinematografie
Dans	Altă formă de artă		

ȘTIAȚI CĂ...?

Theodor Aman este primul pictor român care studiază la Școala Națională Superioară de Arte Frumoase din Paris, într-o perioadă în care doar portretul și scenele istorice sau cele inspirate din mitologie erau considerate genuri artistice majore. La revenirea din Franța, el se va ocupa, precum toți artiștii importanți ai vremii, în principal de aceste genuri de pictură. **NATURA STATICĂ** și **PEISAJUL** vor primi atenția cuvenită din partea pictorului mult mai târziu. Elementele pe care le întâlnim în compozițiile sale cu flori și fructe reproduc aproape fotografic realitatea, precizia desenului fiind una dintre calitățile de necontestat ale artistului.



THEODOR AMAN, *Coș cu fragi*

Din patrimoniul MUZEULUI THEODOR AMAN, MUZEUL MUNICIPIULUI BUCUREȘTI ©

TEME DE DISCUȚIE

- ✓ Ce credeți că este o **NATURĂ STATICĂ**?
- ✓ Ce fel de obiecte pot compune o natură statică?
- ✓ Dacă vi s-ar cere să includeți o singură carte într-o natură moartă, care anume ar fi aceea? Dar un instrument muzical?
- ✓ Cum credeți că a fost influențată pictura de apariția fotografiei?